



ПОСТАНОВЛЕНИЕ АДМИНИСТРАЦИИ ГОРОДА КОГАЛЫМА Ханты-Мансийского автономного округа - Югры

от 15.01.2026

№ 17

Об установлении публичного сервитута
для эксплуатации объекта
электросетевого хозяйства: «Сети
наружного освещения
улицы Дружная, Заречная»

В соответствии со статьей 39.37 Земельного кодекса Российской Федерации, постановлением Администрации города Когалыма от 10.10.2025 №2192 «Об утверждении внесения изменений в проект планировки и межевания территории под индивидуальное жилищное строительство в городе Когалыме», рассмотрев ходатайство МКУ «УКС и ЖКК г.Когалыма» от 19.12.2025 №69-Исх-3738 для эксплуатации объекта электросетевого хозяйства: «Сети наружного освещения улицы Дружная, Заречная»:

1. Установить публичный сервитут сроком на 49 лет в целях, предусмотренных пунктом 1 статьи 39.37 земельного кодекса Российской Федерации, для эксплуатации объекта электросетевого хозяйства: «Сети наружного освещения улицы Дружная, Заречная» в отношении земельных участков с кадастровыми номерами 86:17:0000000:25; 86:17:0011508:23; 86:17:0011509:8; 86:17:0011509:6; 86:17:0011508:22; 86:17:0011509:10; 86:17:0011508:36; 86:17:0011509:37; 86:17:0011509:148; 86:17:0011508:19; 86:17:0011509:12; 86:17:0011508:14; 86:17:0011508:1; 86:17:0011509:5; 86:17:0011511:16; 86:17:0011511:15; 86:17:0011508:82; 86:17:0011508:79 и неразграниченных земель в кадастровых кварталах 86:17:0011511, 86:17:0011509, 86:17:0011508 согласно приложению к настоящему постановлению.

2. Отделу архитектуры и градостроительства Администрации города Когалыма (Краева О.В.) направить в орган регистрации прав документы (содержащиеся в них сведения) для внесения сведений об установлении публичного сервитута в Единый государственный реестр недвижимости в порядке, установленном законодательством Российской Федерации.

3. Опубликовать настоящее постановление и приложения к нему в сетевом издании «Когалымский вестник»: KOGVESTI.RU, ЭЛ №ФС 77 – 85332 от 15.05.2023 и разместить на официальном сайте органов местного самоуправления города Когалыма в информационно-телекоммуникационной сети Интернет (www.admkogalym.ru).

4. Контроль за исполнением постановления оставляю за собой.

Глава города Когалыма



**ДОКУМЕНТ ПОДПИСАН
ЭЛЕКТРОННОЙ ПОДПИСЬЮ**

Т.А. Агадуллин

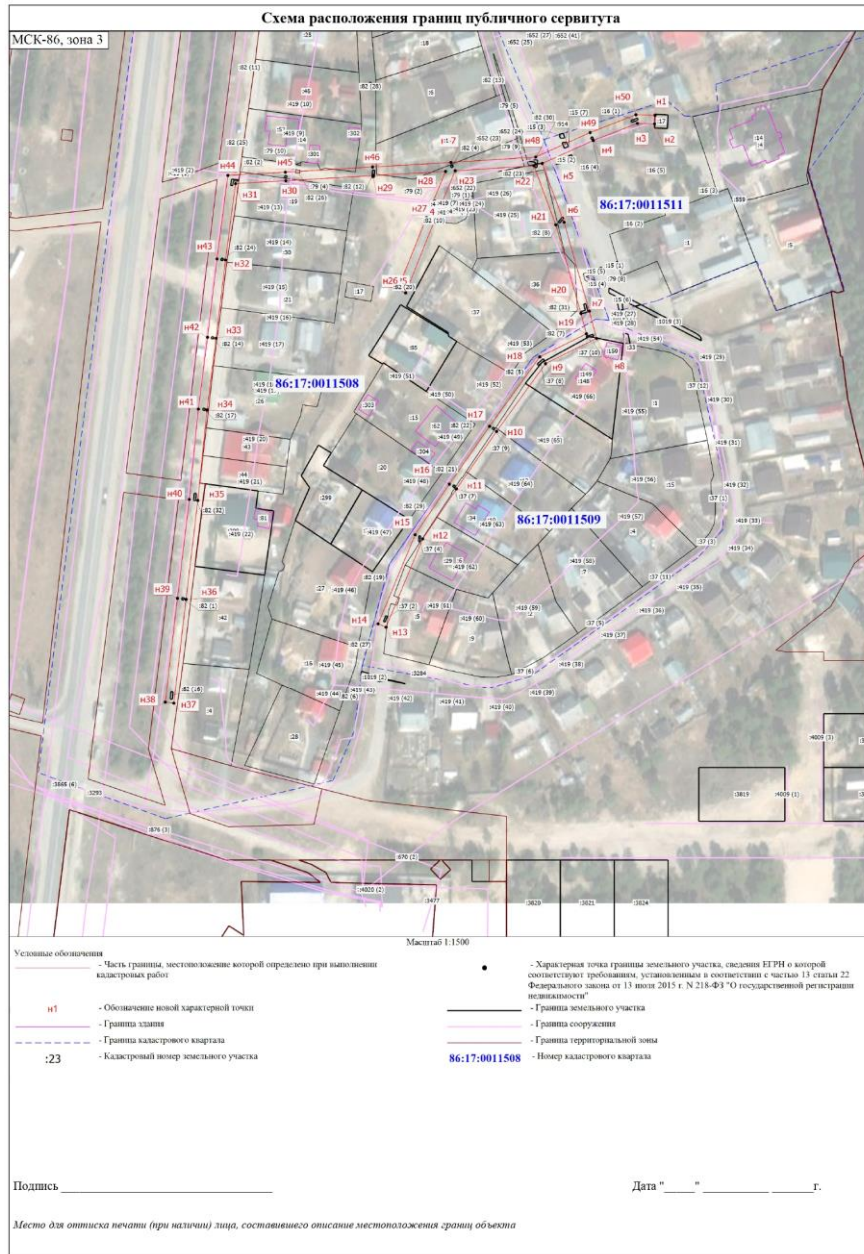
Сертификат

00838C2D41CA84E3FACFD74B155182B93E

Владелец Агадуллин Тимур Акрамович

Действителен с 25.12.2024 по 20.03.2026

Приложение
к постановлению Администрации
города Когалыма
от 15.01.2026 № 17



ГРАФИЧЕСКОЕ ОПИСАНИЕ
местоположения границ населенных пунктов, территориальных зон, особо охраняемых природных территорий, зон с особыми условиями использования территории

Публичный сервитут

(наименование объекта, местоположение границ которого описано (далее - объект))

Раздел 1

Сведения об объекте

№ п/п	Характеристики объекта	Описание характеристик
1	2	3
1.	Местоположение объекта	Ханты-Мансийский автономный округ - Югра, город Когалым
2.	Площадь объекта +/- величина погрешности определения площади (P +/- Дельта P)	3038 +/- 19 м ²

3.	Иные характеристики объекта	<p>Публичный сервитут площадью 3038 кв.м. устанавливается для безопасной эксплуатации объекта электросетевого хозяйства (сети наружного освещения), расположенный в Российской Федерации, Ханты-Мансийский автономный округ-Югра, г. Когалым, улицы Дружная, Заречная, от Тп-61 до опор №1-№13, №4/1-№4/2, №4-11. Публичный сервитут устанавливается в Муниципальное казённое учреждение «Управление капитального строительства и жилищно-коммунального комплекса города Когалыма» (ОГРН 1108608000060, ИНН 8608054237, адрес юридического лица: 628486, Ханты-мансийский автономный округ - Югра, г. Когалым, ул. Дружбы народов, д. 7) Срок публичного сервитута - 49 лет. Земельные участки, в отношении которых устанавливается публичный сервитут, с кадастровыми:</p> <p>ЕЗ 86:17:0000000.25 /ЗУ 86:17:0011508:23 - 32,93 кв.м. 86:17:0011509:8 - 43,73 кв. м. 86:17:0011509:6 - 26,00 кв. м. 86:17:0011508:22 - 75,92 кв.м. 86:17:0011509:10 - 16,88 кв.м. 86:17:0011508:36 - 38,56 кв.м. 86:17:0011509:37 - 12,08 кв.м. 86:17:0011509:148 - 69,45 кв.м. 86:17:0011508:19 - 69,45 кв.м. 86:17:0011509:12 - 26,74 кв.м. 86:17:0011508:14 - 9,27 кв.м. 86:17:0011508:1 - 125,78 кв.м. 86:17:0011509:5 - 51,37 кв. м. 86:17:0011511:16 - 3,98 кв.м. 86:17:0011511:15 - 3,58 кв.м. 86:17:0011508:82 - 36,42 кв.м. 86:17:0011508:79 - 11,40 кв.м.</p> <p>И на землях государственная собственность на которые не разграничена, расположенные в кварталах: 86:17:0011511 – 201,02 кв.м. 86:17:0011509 – 458 кв.м. 86:17:0011508 – 1725,44 кв.м</p>

Раздел 2**Сведения о местоположении границ объекта**

1. Система координат МСК-86, зона 3

2. Сведения о характерных точках границ объекта

Обозначение характерных точек границ	Координаты, м		Метод определения координат характерной точки	Средняя квадратическая погрешность положения характерной точки (M), м	Описание обозначения точки на местности (при наличии)
	X	Y			
1	2	3	4	5	6
1	1096108.13	3625190.80	Метод спутниковых геодезических измерений (определений)	0.1	-
2	1096104.13	3625190.61	Метод спутниковых геодезических измерений (определений)	0.1	-
3	1096104.34	3625182.61	Метод спутниковых геодезических измерений (определений)	0.1	-
4	1096096.37	3625162.16	Метод спутниковых геодезических измерений (определений)	0.1	-
5	1096085.69	3625138.45	Метод спутниковых геодезических измерений (определений)	0.1	-
6	1096058.41	3625148.58	Метод спутниковых геодезических измерений (определений)	0.1	-
7	1096017.03	3625160.31	Метод спутниковых геодезических измерений (определений)	0.1	-
8	1096004.40	3625163.67	Метод спутниковых геодезических измерений (определений)	0.1	-
9	1095992.66	3625139.97	Метод спутниковых геодезических измерений (определений)	0.1	-
10	1095961.17	3625117.28	Метод спутниковых геодезических измерений (определений)	0.1	-
11	1095934.43	3625098.68	Метод спутниковых геодезических измерений (определений)	0.1	-

2. Сведения о характерных точках границ объекта					
Обозначение характерных точек границ	Координаты, м		Метод определения координат характерной точки	Средняя квадратическая погрешность положения характерной точки (Mf), м	Описание обозначения точки на местности (при наличии)
	X	Y			
1	2	3	4	5	6
12	1095911.24	3625083.04	Метод спутниковых геодезических измерений (определений)	0.1	-
13	1095870.19	3625065.99	Метод спутниковых геодезических измерений (определений)	0.1	-
14	1095871.72	3625062.30	Метод спутниковых геодезических измерений (определений)	0.1	-
15	1095913.14	3625079.49	Метод спутниковых геодезических измерений (определений)	0.1	-
16	1095936.68	3625095.37	Метод спутниковых геодезических измерений (определений)	0.1	-
17	1095963.50	3625114.03	Метод спутниковых геодезических измерений (определений)	0.1	-
18	1095995.80	3625137.31	Метод спутниковых геодезических измерений (определений)	0.1	-
19	1096006.54	3625158.97	Метод спутниковых геодезических измерений (определений)	0.1	-
20	1096015.98	3625156.45	Метод спутниковых геодезических измерений (определений)	0.1	-
21	1096057.17	3625144.78	Метод спутниковых геодезических измерений (определений)	0.1	-
22	1096084.65	3625134.57	Метод спутниковых геодезических измерений (определений)	0.1	-
23	1096082.31	3625098.08	Метод спутниковых геодезических измерений (определений)	0.1	-
24	1096059.06	3625088.44	Метод спутниковых геодезических измерений (определений)	0.1	-

2. Сведения о характерных точках границ объекта					
Обозначение характерных точек границ	Координаты, м		Метод определения координат характерной точки	Средняя квадратическая погрешность положения характерной точки (М), м	Описание обозначения точки на местности (при наличии)
	X	Y			
1	2	3	4	5	6
25	1096025.55	3625075.11	Метод спутниковых геодезических измерений (определений)	0.1	-
26	1096027.03	3625071.39	Метод спутниковых геодезических измерений (определений)	0.1	-
27	1096060.58	3625084.74	Метод спутниковых геодезических измерений (определений)	0.1	-
28	1096082.03	3625093.63	Метод спутниковых геодезических измерений (определений)	0.1	-
29	1096080.08	3625059.98	Метод спутниковых геодезических измерений (определений)	0.1	-
30	1096077.66	3625019.49	Метод спутниковых геодезических измерений (определений)	0.1	-
31	1096076.33	3624996.15	Метод спутниковых геодезических измерений (определений)	0.1	-
32	1096040.84	3624991.51	Метод спутниковых геодезических измерений (определений)	0.1	-
33	1096004.43	3624987.13	Метод спутниковых геодезических измерений (определений)	0.1	-
34	1095971.11	3624982.88	Метод спутниковых геодезических измерений (определений)	0.1	-
35	1095929.10	3624978.68	Метод спутниковых геодезических измерений (определений)	0.1	-
36	1095883.13	3624973.19	Метод спутниковых геодезических измерений (определений)	0.1	-
37	1095834.62	3624967.54	Метод спутниковых геодезических измерений (определений)	0.1	-

2. Сведения о характерных точках границ объекта					
Обозначение характерных точек границ	Координаты, м		Метод определения координат характерной точки	Средняя квадратическая погрешность положения характерной точки (Mf), м	Описание обозначения точки на местности (при наличии)
	X	Y			
1	2	3	4	5	6
38	1095835.08	3624963.56	Метод спутниковых геодезических измерений (определений)	0.1	-
39	1095883.60	3624969.21	Метод спутниковых геодезических измерений (определений)	0.1	-
40	1095929.55	3624974.70	Метод спутниковых геодезических измерений (определений)	0.1	-
41	1095971.54	3624978.90	Метод спутниковых геодезических измерений (определений)	0.1	-
42	1096004.92	3624983.16	Метод спутниковых геодезических измерений (определений)	0.1	-
43	1096041.33	3624987.54	Метод спутниковых геодезических измерений (определений)	0.1	-
44	1096080.14	3624992.62	Метод спутниковых геодезических измерений (определений)	0.1	-
45	1096081.66	3625019.26	Метод спутниковых геодезических измерений (определений)	0.1	-
46	1096084.08	3625059.75	Метод спутниковых геодезических измерений (определений)	0.1	-
47	1096086.18	3625096.07	Метод спутниковых геодезических измерений (определений)	0.1	-
48	1096088.71	3625135.44	Метод спутниковых геодезических измерений (определений)	0.1	-
49	1096100.07	3625160.66	Метод спутниковых геодезических измерений (определений)	0.1	-
50	1096108.36	3625181.92	Метод спутниковых геодезических измерений (определений)	0.1	-

2. Сведения о характерных точках границ объекта					
Обозначение характерных точек границ	Координаты, м		Метод определения координат характерной точки	Средняя квадратическая погрешность положения характерной точки (Мf), м	Описание обозначения точки на местности (при наличии)
	X	Y			
1	2	3	4	5	6
1	1096108.13	3625190.80	Метод спутниковых геодезических измерений (определений)	0.1	-
3. Сведения о характерных точках части (частей) границы объекта					
Обозначение характерных точек части границы	Координаты, м		Метод определения координат характерной точки	Средняя квадратическая погрешность положения характерной точки (Мf), м	Описание обозначения точки на местности (при наличии)
	X	Y			
1	2	3	4	5	6
-	-	-	-	-	-

2. Сведения о характерных точках границ объекта					
Обозначение характерных точек границ	Координаты, м		Метод определения координат характерной точки	Средняя квадратическая погрешность положения характерной точки (М), м	Описание обозначения точки на местности (при наличии)
	X	Y			
1	2	3	4	5	6
76	1098020.02	3626041.58	Метод спутниковых геодезических измерений (определений)	0.1	-
77	1098033.72	3626033.62	Метод спутниковых геодезических измерений (определений)	0.1	-
78	1098016.44	3626015.47	Метод спутниковых геодезических измерений (определений)	0.1	-
79	1097996.08	3625993.92	Метод спутниковых геодезических измерений (определений)	0.1	-
80	1097970.24	3625966.69	Метод спутниковых геодезических измерений (определений)	0.1	-
81	1097945.28	3625940.71	Метод спутниковых геодезических измерений (определений)	0.1	-
82	1097926.47	3625921.28	Метод спутниковых геодезических измерений (определений)	0.1	-
83	1097896.37	3625889.41	Метод спутниковых геодезических измерений (определений)	0.1	-
84	1097872.75	3625864.04	Метод спутниковых геодезических измерений (определений)	0.1	-
85	1097866.74	3625857.79	Метод спутниковых геодезических измерений (определений)	0.1	-
86	1097841.96	3625831.02	Метод спутниковых геодезических измерений (определений)	0.1	-
87	1097817.84	3625805.93	Метод спутниковых геодезических измерений (определений)	0.1	-
88	1097793.99	3625786.09	Метод спутниковых геодезических измерений (определений)	0.1	-

2. Сведения о характерных точках границ объекта					
Обозначение характерных точек границ	Координаты, м		Метод определения координат характерной точки	Средняя квадратическая погрешность положения характерной точки (Мт), м	Описание обозначения точки на местности (при наличии)
	X	Y			
1	2	3	4	5	6
89	1097796.55	3625783.01	Метод спутниковых геодезических измерений (определений)	0.1	-
90	1097820.56	3625802.99	Метод спутниковых геодезических измерений (определений)	0.1	-
91	1097844.88	3625828.29	Метод спутниковых геодезических измерений (определений)	0.1	-
92	1097869.66	3625855.06	Метод спутниковых геодезических измерений (определений)	0.1	-
93	1097875.64	3625861.27	Метод спутниковых геодезических измерений (определений)	0.1	-
94	1097899.29	3625886.68	Метод спутниковых геодезических измерений (определений)	0.1	-
95	1097929.36	3625918.51	Метод спутниковых геодезических измерений (определений)	0.1	-
96	1097948.17	3625937.94	Метод спутниковых геодезических измерений (определений)	0.1	-
97	1097973.13	3625963.93	Метод спутниковых геодезических измерений (определений)	0.1	-
98	1097998.98	3625991.16	Метод спутниковых геодезических измерений (определений)	0.1	-
99	1098019.34	3626012.71	Метод спутниковых геодезических измерений (определений)	0.1	-
100	1098039.75	3626034.14	Метод спутниковых геодезических измерений (определений)	0.1	-
101	1098057.18	3626052.39	Метод спутниковых геодезических измерений (определений)	0.1	-

2. Сведения о характерных точках границ объекта					
Обозначение характерных точек границ	Координаты, м		Метод определения координат характерной точки	Средняя квадратическая погрешность положения характерной точки (Mf), м	Описание обозначения точки на местности (при наличии)
	X	Y			
1	2	3	4	5	6
102	1098077.26	3626073.40	Метод спутниковых геодезических измерений (определений)	0.1	-
103	1098098.78	3626095.98	Метод спутниковых геодезических измерений (определений)	0.1	-
104	1098104.41	3626103.96	Метод спутниковых геодезических измерений (определений)	0.1	-
58	1098101.14	3626106.27	Метод спутниковых геодезических измерений (определений)	0.1	-
105	1097615.10	3625521.58	Метод спутниковых геодезических измерений (определений)	0.1	-
106	1097587.69	3625509.21	Метод спутниковых геодезических измерений (определений)	0.1	-
107	1097535.35	3625488.43	Метод спутниковых геодезических измерений (определений)	0.1	-
108	1097504.96	3625475.11	Метод спутниковых геодезических измерений (определений)	0.1	-
109	1097485.61	3625457.38	Метод спутниковых геодезических измерений (определений)	0.1	-
110	1097476.50	3625448.09	Метод спутниковых геодезических измерений (определений)	0.1	-
111	1097468.11	3625469.12	Метод спутниковых геодезических измерений (определений)	0.1	-
112	1097463.91	3625468.56	Метод спутниковых геодезических измерений (определений)	0.1	-
113	1097451.29	3625489.34	Метод спутниковых геодезических измерений (определений)	0.1	-

2. Сведения о характерных точках границ объекта					
Обозначение характерных точек границ	Координаты, м		Метод определения координат характерной точки	Средняя квадратическая погрешность положения характерной точки (Mf), м	Описание обозначения точки на местности (при наличии)
	X	Y			
1	2	3	4	5	6
114	1097460.14	3625498.51	Метод спутниковых геодезических измерений (определений)	0.1	-
115	1097459.82	3625501.35	Метод спутниковых геодезических измерений (определений)	0.1	-
116	1097434.56	3625524.01	Метод спутниковых геодезических измерений (определений)	0.1	-
117	1097417.07	3625541.22	Метод спутниковых геодезических измерений (определений)	0.1	-
118	1097420.04	3625544.03	Метод спутниковых геодезических измерений (определений)	0.1	-
119	1097417.41	3625547.05	Метод спутниковых геодезических измерений (определений)	0.1	-
120	1097413.62	3625543.46	Метод спутниковых геодезических измерений (определений)	0.1	-
121	1097412.78	3625541.93	Метод спутниковых геодезических измерений (определений)	0.1	-
122	1097412.95	3625539.66	Метод спутниковых геодезических измерений (определений)	0.1	-
123	1097431.85	3625521.06	Метод спутниковых геодезических измерений (определений)	0.1	-
124	1097455.70	3625499.67	Метод спутниковых геодезических измерений (определений)	0.1	-
125	1097446.27	3625489.90	Метод спутниковых геодезических измерений (определений)	0.1	-
126	1097461.85	3625464.26	Метод спутниковых геодезических измерений (определений)	0.1	-

2. Сведения о характерных точках границ объекта					
Обозначение характерных точек границ	Координаты, м		Метод определения координат характерной точки	Средняя квадратическая погрешность положения характерной точки (М), м	Описание обозначения точки на местности (при наличии)
	X	Y			
1	2	3	4	5	6
127	1097465.55	3625464.75	Метод спутниковых геодезических измерений (определений)	0.1	-
128	1097473.44	3625444.97	Метод спутниковых геодезических измерений (определений)	0.1	-
129	1097463.83	3625435.17	Метод спутниковых геодезических измерений (определений)	0.1	-
130	1097442.82	3625413.13	Метод спутниковых геодезических измерений (определений)	0.1	-
131	1097414.39	3625383.03	Метод спутниковых геодезических измерений (определений)	0.1	-
132	1097417.30	3625380.28	Метод спутниковых геодезических измерений (определений)	0.1	-
133	1097445.72	3625410.38	Метод спутниковых геодезических измерений (определений)	0.1	-
134	1097466.70	3625432.38	Метод спутниковых геодезических измерений (определений)	0.1	-
135	1097478.61	3625444.53	Метод спутниковых геодезических измерений (определений)	0.1	-
136	1097488.43	3625454.54	Метод спутниковых геодезических измерений (определений)	0.1	-
137	1097507.17	3625471.71	Метод спутниковых геодезических измерений (определений)	0.1	-
138	1097536.86	3625484.72	Метод спутниковых геодезических измерений (определений)	0.1	-
139	1097589.21	3625505.51	Метод спутниковых геодезических измерений (определений)	0.1	-

2. Сведения о характерных точках границ объекта					
Обозначение характерных точек границ	Координаты, м		Метод определения координат характерной точки	Средняя квадратическая погрешность положения характерной точки (Mf), м	Описание обозначения точки на местности (при наличии)
	X	Y			
1	2	3	4	5	6
140	1097616.75	3625517.93	Метод спутниковых геодезических измерений (определений)	0.1	-
105	1097615.10	3625521.58	Метод спутниковых геодезических измерений (определений)	0.1	-
3. Сведения о характерных точках части (частей) границы объекта					
Обозначение характерных точек части границы	Координаты, м		Метод определения координат характерной точки	Средняя квадратическая погрешность положения характерной точки (Mf), м	Описание обозначения точки на местности (при наличии)
	X	Y			
1	2	3	4	5	6
-	-	-	-	-	-

