



ПОСТАНОВЛЕНИЕ АДМИНИСТРАЦИИ ГОРОДА КОГАЛЫМА Ханты-Мансийского автономного округа - Югры

от 15.01.2026

№ 14

Об установлении публичного сервитута
в целях эксплуатации объекта
электросетевого хозяйства:
«Сети наружного освещения улица Дачная»

В соответствии со статьей 39.37 Земельного кодекса Российской Федерации, постановлением Администрации города Когалыма от 10.10.2025 №2192 «Об утверждении внесения изменений в проект планировки и межевания территории под индивидуальное жилищное строительство в городе Когалыме», рассмотрев ходатайство МКУ «УКС и ЖКК г.Когалыма» от 19.12.2025 №69-Исх-3739 об установлении публичного сервитута в целях эксплуатации объекта электросетевого хозяйства: «Сети наружного освещения улица Дачная»:

1. Установить публичный сервитут сроком на 49 лет в целях, предусмотренных пунктом 1 статьи 39.37 Земельного кодекса Российской Федерации, для эксплуатации объекта электросетевого хозяйства: «Сети наружного освещения улица Дачная» в отношении земельных участков с кадастровыми номерами 86:17:0011511:1, 86:17:0011509:1, 86:17:0011510:44, 86:17:0011509:2, 86:17:0011509:15, 86:17:0011509:7, 86:17:0000000:1019, 86:17:0011509:4, 86:17:0011511:16, 86:17:0011509:37, 86:17:0011511:15 и неразграниченных земель в кадастровых кварталах 86:17:0011511, 86:17:0011509 86:17:0011510 согласно приложению к настоящему постановлению.

2. Отделу архитектуры и градостроительства Администрации города Когалыма (Краева О.В.) направить в орган регистрации прав документы (содержащиеся в них сведения) для внесения сведений об установлении публичного сервитута в Единый государственный реестр недвижимости в порядке, установленном законодательством Российской Федерации.

3. Опубликовать настоящее постановление и приложения к нему в сетевом издании «Когалымский вестник»: KOGVESTI.RU, ЭЛ №ФС 77 – 85332 от 15.05.2023 и разместить на официальном сайте органов местного самоуправления города Когалыма в информационно-телекоммуникационной сети Интернет (www.admkogalym.ru).

4. Контроль за исполнением постановления оставляю за собой.

Глава города Когалыма



**ДОКУМЕНТ ПОДПИСАН
ЭЛЕКТРОННОЙ ПОДПИСЬЮ**

Т.А. Агадуллин

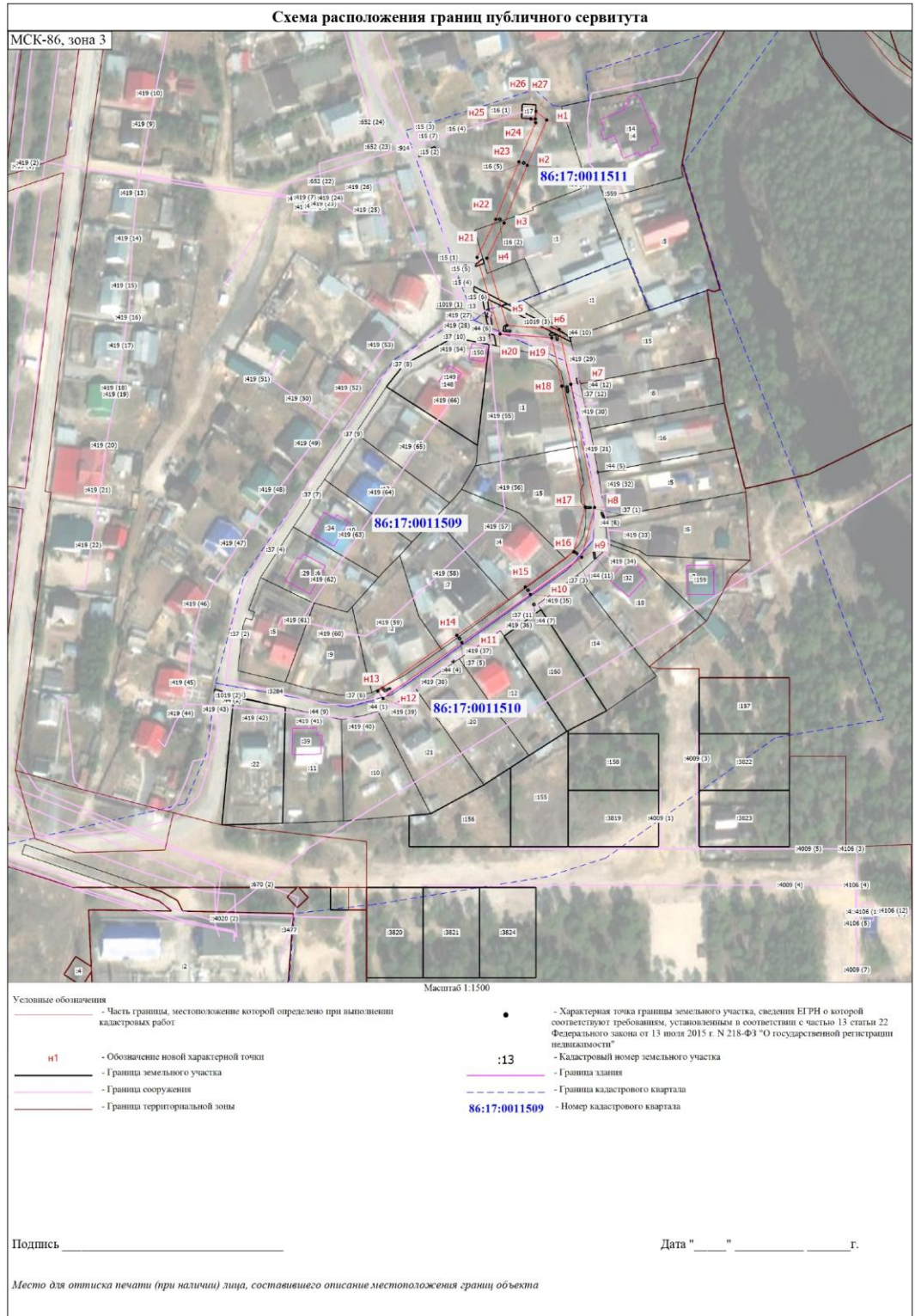
Сертификат

00838C2D41CA84E3FACFD74B155182B93E

Владелец Агадуллин Тимур Акрамович

Действителен с 25.12.2024 по 20.03.2026

Приложение
к постановлению Администрации
города Когалыма
от 15.01.2026 № 14



ГРАФИЧЕСКОЕ ОПИСАНИЕ местоположения границ населенных пунктов, территориальных зон, особо охраняемых природных территорий, зон с особыми условиями использования территории Публичный сервитут <small>(наименование объекта, местоположение границ которого описано (далее - объект))</small>		
Раздел 1		
Сведения об объекте		
№ п/п	Характеристики объекта	Описание характеристик
1	2	3
1.	Местоположение объекта	Ханты-Мансийский автономный округ - Югра, город Когалым
2.	Площадь объекта +/- величина погрешности определения площади (Р +/- Дельта Р)	1332 +/- 13 м ²
3.	Иные характеристики объекта	<p>Публичный сервитут площадью 1332 кв.м. устанавливается для безопасной эксплуатации объекта электросетевого хозяйства (сети наружного освещения), расположенный в Российской Федерации, Ханты-Мансийский автономный округ-Югра, г. Когалым, улица Дачная, от ТП-61 до опор №1-№13. Публичный сервитут устанавливается в Муниципальное казенное учреждение «Управление капитального строительства и жилищно-коммунального комплекса города Когалыма» (ОГРН 1108608000060, ИНН 8608054237, адрес юридического лица: 628486, Ханты-мансийский автономный округ - Югра, г. Когалым, ул. Дружбы народов, д. 7Срок публичного сервитута - 49 лет. Земельные участки, в отношении которых устанавливается публичный сервитут, с кадастровыми:</p> <p>86:17:0011511:1 - 79,40 кв. м. 86:17:0011509:1 - 41,88 кв. м. 86:17:0011510:44 - 8,66 кв.м. 86:17:0011509:2 - 28,46 кв. м. 86:17:0011509:15 - 56,23 кв.м. 86:17:0011509:7 - 33,49 кв. м. 86:17:000000:1019 - 9,63 кв.м. 86:17:0011509:4 - 12,88 кв. м. 86:17:0011511:16 - 2,01 кв.м. 86:17:0011509:37 - 11,03 кв.м. 86:17:0011511:15 - 15,49 кв.м.</p> <p>И на землях государственная собственность на которые не разграничена, расположенные в кварталах: 86:17:0011511 - 272,40 86:17:0011509 - 592,60 86:17:0011510 - 167,84</p>

Раздел 2					
Сведения о местоположении границ объекта					
1. Система координат МСК-86, зона 3					
2. Сведения о характерных точках границ объекта					
Обозначение характерных точек границ	Координаты, м		Метод определения координат характерной точки	Средняя квадратическая погрешность положения характерной точки (Мп), м	Описание обозначения точки на местности (при наличии)
	X	Y			
1	2	3	4	5	6
1	1096101.49	3625201.60	Метод спутниковых геодезических измерений (определений)	0.1	-
2	1096081.41	3625192.98	Метод спутниковых геодезических измерений (определений)	0.1	-
3	1096055.94	3625182.73	Метод спутниковых геодезических измерений (определений)	0.1	-
4	1096040.33	3625175.09	Метод спутниковых геодезических измерений (определений)	0.1	-
5	1096010.60	3625184.00	Метод спутниковых геодезических измерений (определений)	0.1	-
6	1096008.89	3625207.13	Метод спутниковых геодезических измерений (определений)	0.1	-
7	1095984.55	3625212.22	Метод спутниковых геодезических измерений (определений)	0.1	-
8	1095930.08	3625222.80	Метод спутниковых геодезических измерений (определений)	0.1	-
9	1095908.05	3625217.08	Метод спутниковых геодезических измерений (определений)	0.1	-
10	1095891.58	3625194.39	Метод спутниковых геодезических измерений (определений)	0.1	-
11	1095870.26	3625164.12	Метод спутниковых геодезических измерений (определений)	0.1	-

2. Сведения о характерных точках границ объекта					
Обозначение характерных точек границ	Координаты, м		Метод определения координат характерной точки	Средняя квадратическая погрешность положения характерной точки (Mf), м	Описание обозначения точки на местности (при наличии)
	X	Y			
1	2	3	4	5	6
12	1095845.58	3625129.10	Метод спутниковых геодезических измерений (определений)	0.1	-
13	1095848.85	3625126.79	Метод спутниковых геодезических измерений (определений)	0.1	-
14	1095873.53	3625161.82	Метод спутниковых геодезических измерений (определений)	0.1	-
15	1095894.85	3625192.08	Метод спутниковых геодезических измерений (определений)	0.1	-
16	1095910.45	3625213.56	Метод спутниковых геодезических измерений (определений)	0.1	-
17	1095930.22	3625218.70	Метод спутниковых геодезических измерений (определений)	0.1	-
18	1095983.74	3625208.31	Метод спутниковых геодезических измерений (определений)	0.1	-
19	1096005.13	3625203.83	Метод спутниковых геодезических измерений (определений)	0.1	-
20	1096006.82	3625180.95	Метод спутниковых геодезических измерений (определений)	0.1	-
21	1096040.69	3625170.81	Метод спутниковых геодезических измерений (определений)	0.1	-
22	1096057.54	3625179.06	Метод спутниковых геодезических измерений (определений)	0.1	-
23	1096082.97	3625189.29	Метод спутниковых геодезических измерений (определений)	0.1	-
24	1096100.27	3625196.72	Метод спутниковых геодезических измерений (определений)	0.1	-

2. Сведения о характерных точках границ объекта					
Обозначение характерных точек границ	Координаты, м		Метод определения координат характерной точки	Средняя квадратическая погрешность положения характерной точки (M _t), м	Описание обозначения точки на местности (при наличии)
	X	Y			
1	2	3	4	5	6
25	1096102.04	3625194.52	Метод спутниковых геодезических измерений (определений)	0.1	-
26	1096101.95	3625196.57	Метод спутниковых геодезических измерений (определений)	0.1	-
27	1096105.37	3625196.74	Метод спутниковых геодезических измерений (определений)	0.1	-
1	1096101.49	3625201.60	Метод спутниковых геодезических измерений (определений)	0.1	-
3. Сведения о характерных точках части (частей) границы объекта					
Обозначение характерных точек части границы	Координаты, м		Метод определения координат характерной точки	Средняя квадратическая погрешность положения характерной точки (M _t), м	Описание обозначения точки на местности (при наличии)
	X	Y			
1	2	3	4	5	6
-	-	-	-	-	-