



ПОСТАНОВЛЕНИЕ АДМИНИСТРАЦИИ ГОРОДА КОГАЛЫМА Ханты-Мансийского автономного округа - Югры

от 15.01.2026

№ 16

Об установлении публичного сервитута
в целях эксплуатации объекта
электросетевого хозяйства: «Сети
наружного освещения улица Сосновая»

В соответствии со статьей 39.37 Земельного кодекса Российской Федерации, постановлением Администрации города Когалыма от 10.10.2025 №2192 «Об утверждении внесения изменений в проект планировки и межевания территории под индивидуальное жилищное строительство в городе Когалыме», рассмотрев ходатайство МКУ «УКС и ЖКК г.Когалыма» от 19.12.2025 №69-Исх-3742 об установлении публичного сервитута в целях эксплуатации объекта электросетевого хозяйства: «Сети наружного освещения улица Сосновая»:

1. Установить публичный сервитут сроком на 49 лет в целях, предусмотренных пунктом 1 статьи 39.37 Земельного кодекса Российской Федерации, для эксплуатации объекта электросетевого хозяйства: «Сети наружного освещения улица Сосновая» в отношении земельных участков с кадастровыми номерами 86:17:0010102:11 86:17:0011507:36, 86:17:0011507:38, 86:17:0011507:25, 86:17:0011507:37, 86:17:0011507:106, 86:17:0000000:3209, 86:17:0011507:119 и неразграниченных земель в кадастровом квартале 86:17:0011507 согласно приложению к настоящему постановлению.

2. Отделу архитектуры и градостроительства Администрации города Когалыма (Краева О.В.) направить в орган регистрации прав документы (содержащиеся в них сведения) для внесения сведений об установлении публичного сервитута в Единый государственный реестр недвижимости в порядке, установленном законодательством Российской Федерации.

3. Опубликовать настоящее постановление и приложения к нему в сетевом издании «Когалымский вестник»: KOGVESTI.RU, ЭЛ №ФС 77 – 85332 от 15.05.2023 и разместить на официальном сайте органов местного самоуправления города Когалыма в информационно-телекоммуникационной сети Интернет (www.admkogalym.ru).

4. Контроль за исполнением постановления оставляю за собой.

Глава города Когалыма



**ДОКУМЕНТ ПОДПИСАН
ЭЛЕКТРОННОЙ ПОДПИСЬЮ**

Т.А. Агадуллин

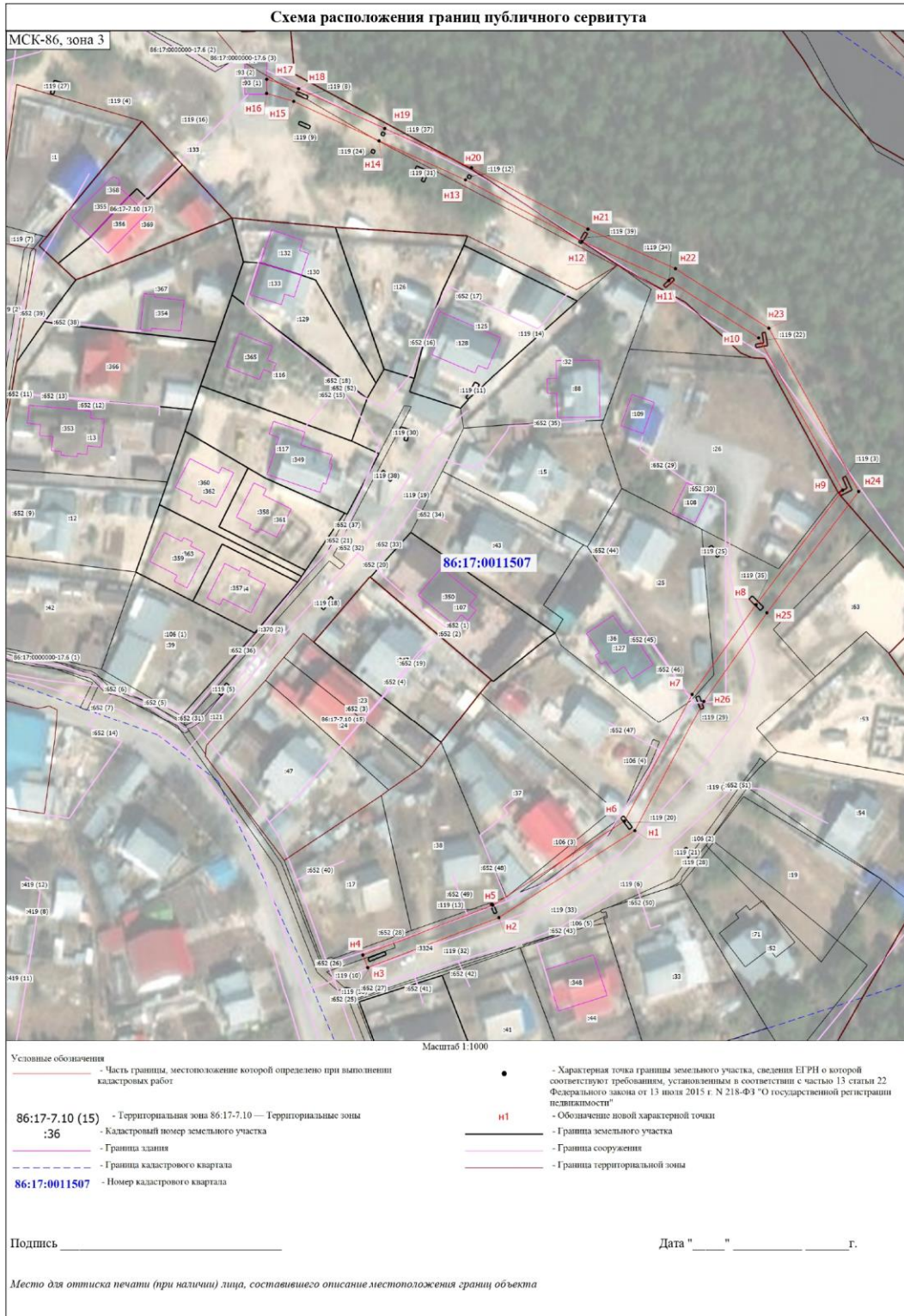
Сертификат

00838C2D41CA84E3FACFD74B155182B93E

Владелец Агадуллин Тимур Акрамович

Действителен с 25.12.2024 по 20.03.2026

Приложение
к постановлению Администрации
города Когалыма
от 15.01.2026 № 16



ГРАФИЧЕСКОЕ ОПИСАНИЕ местоположения границ населенных пунктов, территориальных зон, особо охраняемых природных территорий, зон с особыми условиями использования территории Публичный сервитут <small>(наименование объекта, местоположение границ которого описано (далее - объект))</small>		
Раздел 1		
Сведения об объекте		
№ п/п	Характеристики объекта	Описание характеристик
1	2	3
1.	Местоположение объекта	Ханты-Мансийский автономный округ - Югра, город Когалым
2.	Площадь объекта +/- величина погрешности определения площади (Р +/- Дельта Р)	1698 +/- 14 м ²
3.	Иные характеристики объекта	<p>Публичный сервитут площадью 1698 кв.м. устанавливается для безопасной эксплуатации объекта электросетевого хозяйства (сети наружного освещения), расположенный в Российской Федерации, Ханты-Мансийский автономный округ-Югра, г. Когалым, улица Сосновая, от ТП-59 до опор №1-№12. Публичный сервитут устанавливается в Муниципальное казённое учреждение «Управление капитального строительства и жилищно-коммунального комплекса города Когалыма» (ОГРН 1108608000060, ИНН 8608054237, адрес юридического лица: 628486, Ханты-мансийский автономный округ - Югра, г. Когалым, ул. Дружбы народов, д. 7)Срок публичного сервитута - 49 лет. Земельные участки, в отношении которых устанавливается публичный сервитут, с кадастровыми:</p> <p>86:17:0011507:36 - 0,43 кв.м. 86:17:0011507:38 - 0,03 кв.м. 86:17:0011507:25 - 15,33 кв.м. 86:17:0011507:37 - 0,06 кв.м. 86:17:0011507:106 - 59,59 кв.м. 86:17:0000000:3209 - 537,73 кв.м. 86:17:0011507:119 - 39,00 кв.м.</p> <p>И на землях государственная собственность на которые не разграничена, расположенные в кварталах: 86:17:0011507 - 1045,83 кв.м.</p>

Раздел 2**Сведения о местоположении границ объекта**

1. Система координат МСК-86, зона 3

2. Сведения о характерных точках границ объекта

Обозначение характерных точек границ	Координаты, м		Метод определения координат характерной точки	Средняя квадратическая погрешность положения характерной точки (M), м	Описание обозначения точки на местности (при наличии)
	X	Y			
1	2	3	4	5	6
1	1096191.82	3625214.11	Метод спутниковых геодезических измерений (определений)	0.1	-
2	1096166.16	3625173.99	Метод спутниковых геодезических измерений (определений)	0.1	-
3	1096151.37	3625135.28	Метод спутниковых геодезических измерений (определений)	0.1	-
4	1096155.10	3625133.85	Метод спутниковых геодезических измерений (определений)	0.1	-
5	1096169.75	3625172.15	Метод спутниковых геодезических измерений (определений)	0.1	-
6	1096194.63	3625211.07	Метод спутниковых геодезических измерений (определений)	0.1	-
7	1096232.19	3625231.03	Метод спутниковых геодезических измерений (определений)	0.1	-
8	1096258.66	3625249.88	Метод спутниковых геодезических измерений (определений)	0.1	-
9	1096292.44	3625275.42	Метод спутниковых геодезических измерений (определений)	0.1	-
10	1096337.42	3625250.64	Метод спутниковых геодезических измерений (определений)	0.1	-
11	1096354.35	3625224.13	Метод спутниковых геодезических измерений (определений)	0.1	-

2. Сведения о характерных точках границ объекта					
Обозначение характерных точек границ	Координаты, м		Метод определения координат характерной точки	Средняя квадратическая погрешность положения характерной точки (Мт), м	Описание обозначения точки на местности (при наличии)
	X	Y			
1	2	3	4	5	6
12	1096365.94	3625198.45	Метод спутниковых геодезических измерений (определений)	0.1	-
13	1096384.05	3625164.12	Метод спутниковых геодезических измерений (определений)	0.1	-
14	1096395.57	3625138.63	Метод спутниковых геодезических измерений (определений)	0.1	-
15	1096407.21	3625113.45	Метод спутниковых геодезических измерений (определений)	0.1	-
16	1096409.56	3625105.43	Метод спутниковых геодезических измерений (определений)	0.1	-
17	1096413.72	3625105.46	Метод спутниковых геодезических измерений (определений)	0.1	-
18	1096410.96	3625114.89	Метод спутниковых геодезических измерений (определений)	0.1	-
19	1096399.20	3625140.30	Метод спутниковых геодезических измерений (определений)	0.1	-
20	1096387.62	3625165.93	Метод спутниковых геодезических измерений (определений)	0.1	-
21	1096369.51	3625200.26	Метод спутниковых геодезических измерений (определений)	0.1	-
22	1096357.84	3625226.09	Метод спутниковых геодезических измерений (определений)	0.1	-
23	1096340.25	3625253.65	Метод спутниковых геодезических измерений (определений)	0.1	-
24	1096292.09	3625280.18	Метод спутниковых геодезических измерений (определений)	0.1	-

2. Сведения о характерных точках границ объекта					
Обозначение характерных точек границ	Координаты, м		Метод определения координат характерной точки	Средняя квадратическая погрешность положения характерной точки (МГ), м	Описание обозначения точки на местности (при наличии)
	X	Y			
1	2	3	4	5	6
25	1096256.27	3625253.09	Метод спутниковых геодезических измерений (определений)	0.1	-
26	1096230.11	3625234.45	Метод спутниковых геодезических измерений (определений)	0.1	-
1	1096191.82	3625214.11	Метод спутниковых геодезических измерений (определений)	0.1	-
3. Сведения о характерных точках части (частей) границы объекта					
Обозначение характерных точек части границы	Координаты, м		Метод определения координат характерной точки	Средняя квадратическая погрешность положения характерной точки (МГ), м	Описание обозначения точки на местности (при наличии)
	X	Y			
1	2	3	4	5	6
-	-	-	-	-	-

