



ПОСТАНОВЛЕНИЕ АДМИНИСТРАЦИИ ГОРОДА КОГАЛЫМА Ханты-Мансийского автономного округа - Югры

от 13.03.2026

№ 498

Об установлении публичного сервитута
для эксплуатации объекта
электросетевого хозяйства
«ЛЭП 0,4 кВ для электроснабжения
дачного дома в СОНТ «Югра» уч. 60 в
г. Когалым»

В соответствии со статьей 39.37 Земельного кодекса Российской Федерации, рассмотрев ходатайство АО «ЮРЭСК» от 17.02.2026 № 1-Вх-МунУсл-орг-44 об установлении публичного сервитута для эксплуатации объекта электросетевого хозяйства «ЛЭП 0,4 кВ для электроснабжения дачного дома в СОНТ «Югра» уч. 60 в г. Когалым»:

1. Установить публичный сервитут сроком на 25 лет в целях, предусмотренных пунктом 1 статьи 39.37 Земельного кодекса Российской Федерации, для эксплуатации объекта электросетевого хозяйства «ЛЭП 0,4 кВ для электроснабжения дачного дома в СОНТ «Югра» уч. 60 в г. Когалым» в отношении незагражденных земель в кадастровом квартале 86:17:0011201 согласно приложению к настоящему постановлению.

2. Управлению архитектуры и градостроительства Администрации города Когалыма (Краева О.В.) направить в орган регистрации прав документы (содержащиеся в них сведения) для внесения сведений об установлении публичного сервитута в Единый государственный реестр недвижимости в порядке, установленном законодательством Российской Федерации.

3. Опубликовать настоящее постановление и приложение к нему в сетевом издании «Когалымский вестник»: KOGVESTI.RU, ЭЛ №ФС 77 – 85332 от 15.05.2023 и разместить на официальном сайте органов местного самоуправления города Когалыма в информационно-телекоммуникационной сети Интернет (www.admkogalym.ru).

4. Контроль за исполнением постановления оставляю за собой.

Глава города Когалыма



**ДОКУМЕНТ ПОДПИСАН
ЭЛЕКТРОННОЙ ПОДПИСЬЮ**

Т.А. Агадуллин

Сертификат

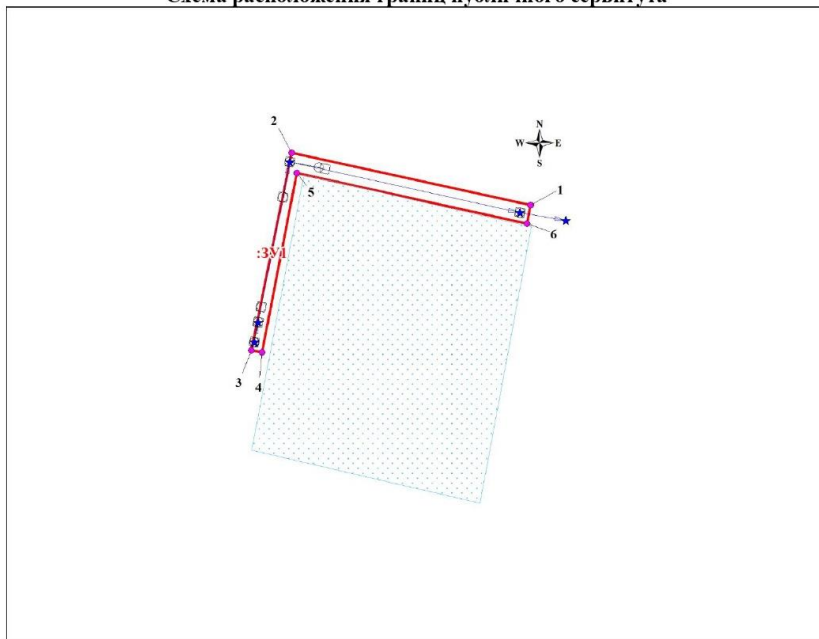
00838C2D41CA84E3FACFD74B155182B93E

Владелец Агадуллин Тимур Акрамович

Действителен с 25.12.2024 по 20.03.2026

Приложение
к постановлению Администрации
города Когалыма
от 13.03.2026 № 498

Схема расположения границ публичного сервитута



Условные обозначения

	:ЗУ1 - обозначения проектных границ публичного сервитута и характерных точек проектных границ публичного сервитута
	86:17:0011101 - обозначения кадастровых кварталов
	86:17:0011101:253 - обозначения земельных участков по сведениям ГКН
	- обозначения проектных границ местоположения инженерного сооружения

Описание границ публичного сервитута				
Объект: «ЛЭП 0,4 кВ для электроснабжения дачного дома в СОНТ "Югра" уч. 60 в г. Когалым»				
Местоположение публичного сервитута: Ханты-Мансийский Автономный округ - Югра, г. Когалым, территория СОНТ «Югра»				
Система координат МСК86_Зона_3				
Перечень характерных точек границ публичного сервитута				
Обозначение характерных точек границы	Координаты, м		Метод определения координат и средняя квадратическая погрешность положения характерной точки (М), м	Описание закрепления точки
	X	Y		
1	2	3	4	5
1	1093614.46	3628784.80	Картометрический, 0.20	Закрепление отсутствует
2	1093620.06	3628759.23	Картометрический, 0.20	Закрепление отсутствует
3	1093598.92	3628754.89	Картометрический, 0.20	Закрепление отсутствует
4	1093598.72	3628756.05	Картометрический, 0.20	Закрепление отсутствует
5	1093617.90	3628759.80	Картометрический, 0.20	Закрепление отсутствует
6	1093612.49	3628784.41	Картометрический, 0.20	Закрепление отсутствует