



ПОСТАНОВЛЕНИЕ АДМИНИСТРАЦИИ ГОРОДА КОГАЛЫМА Ханты-Мансийского автономного округа - Югры

от 15.01.2026

№ 28

Об установлении публичного сервитута
в целях эксплуатации объекта
электросетевого хозяйства:
«Сети наружного освещения
улица Прибалтийская»

В соответствии со статьей 39.37 Земельного кодекса Российской Федерации, рассмотрев ходатайство МКУ «УКС и ЖКК г.Когалыма» от 19.12.2025 №69-Исх-3743 об установлении публичного сервитута в целях эксплуатации объекта электросетевого хозяйства: «Сети наружного освещения улица Прибалтийская»:

1. Установить публичный сервитут сроком на 49 лет в целях, предусмотренных пунктом 1 статьи 39.37 Земельного кодекса Российской Федерации, для эксплуатации объекта электросетевого хозяйства: «Сети наружного освещения улица Прибалтийская» в отношении земельных участков с кадастровыми номерами 86:17:0010102:11, 86:17:0000000:86, 86:17:0010102:83, 86:17:0010103:8 и неразграниченных земель в кадастровых кварталах 86:17:0010102, 86:17:0010103, 86:17:0010104 согласно приложению к настоящему постановлению.

2. Отделу архитектуры и градостроительства Администрации города Когалыма (Краева О.В.) направить в орган регистрации прав документы (содержащиеся в них сведения) для внесения сведений об установлении публичного сервитута в Единый государственный реестр недвижимости в порядке, установленном законодательством Российской Федерации.

3. Опубликовать настоящее постановление и приложения к нему в сетевом издании «Когалымский вестник»: KOGVESTI.RU, ЭЛ №ФС 77 – 85332 от 15.05.2023 и разместить на официальном сайте органов местного самоуправления города Когалыма в информационно-телекоммуникационной сети Интернет (www.admkogalym.ru).

4. Контроль за исполнением постановления оставляю за собой.

Глава города Когалыма



**ДОКУМЕНТ ПОДПИСАН
ЭЛЕКТРОННОЙ ПОДПИСЬЮ**

Т.А. Агадуллин

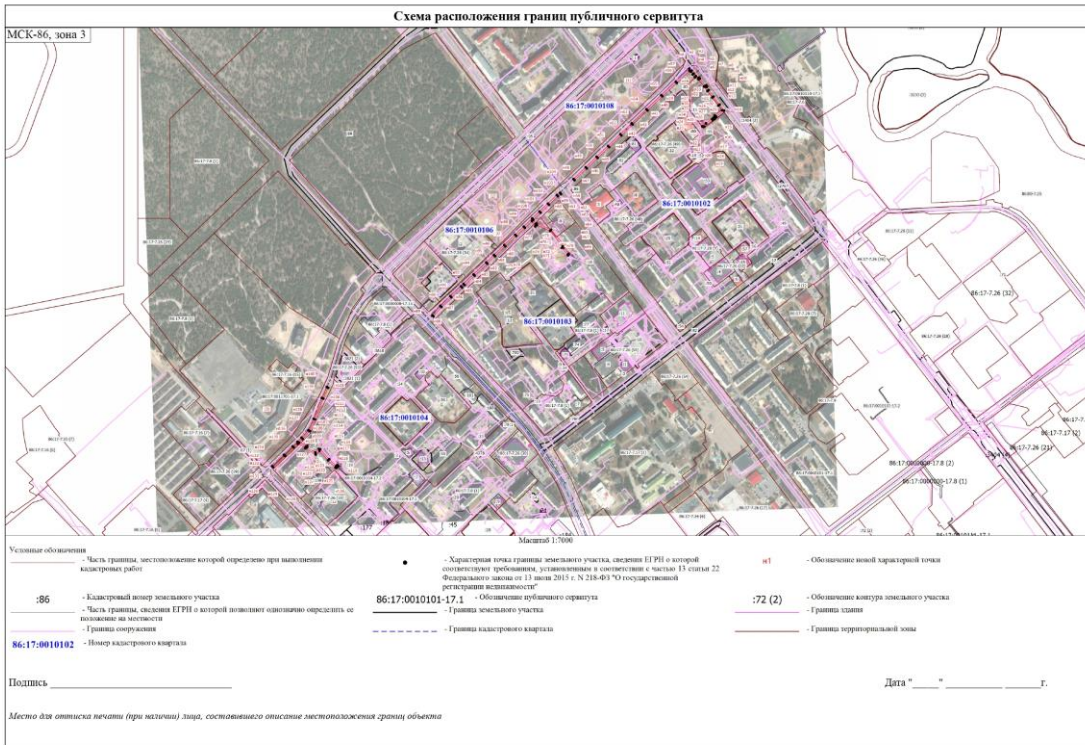
Сертификат

00838C2D41CA84E3FACFD74B155182B93E

Владелец Агадуллин Тимур Акрамович

Действителен с 25.12.2024 по 20.03.2026

Приложение
к постановлению Администрации
города Когалыма
от 15.01.2026 № 28



ГРАФИЧЕСКОЕ ОПИСАНИЕ
местоположения границ населенных пунктов, территориальных зон, особо охраняемых природных территорий, зон с особыми условиями использования территории

Публичный сервитут

(наименование объекта, местоположение границ которого описано (далее - объект))

Раздел 1

Сведения об объекте

№ п/п	Характеристики объекта	Описание характеристик
1	2	3
1.	Местоположение объекта	Ханты-Мансийский автономный округ - Югра, город Когалым
2.	Площадь объекта +/- величина погрешности определения площади (Р +/- Дельта Р)	6248 +/- 28 м ²

3.	Иные характеристики объекта	<p>Публичный сервитут площадью 6248 кв.м. устанавливается для безопасной эксплуатации объекта электросетевого хозяйства (сети наружного освещения), расположенный в Российской Федерация, Ханты-Мансийский автономный округ-Югра, г. Когалым, улица Прибалтийская, от ЦРП-5 до опоры №1/4, опор №1-№34, от опор №14; №1/4 до остановки (2шт.), от ТП-59 до опор №35-№73, №56/1, №57/1, от опор №35, №50 до остановки (2шт.), от опоры №80 до остановки, от ТП-23 до опор №25-№27, №88-№95, №89/1-№89/8, от опор №25, №35 до остановки (2шт), от опор №1, №1/4 до остановки (2шт), от Тп-15 до опор №111-№124, от ТП-65 до опор №125-№134, от опоры №131 до остановки.</p> <p>Публичный сервитут устанавливается в Муниципальное казённое учреждение «Управление капитального строительства и жилищно-коммунального комплекса города Когалыма» (ОГРН 1108608000060, ИНН 8608054237, адрес юридического лица: 628486, Ханты-мансийский автономный округ - Югра, г. Когалым, ул. Дружбы народов, д. 7Срок публичного сервитута - 49 лет. Земельные участки, в отношении которых устанавливается публичный сервитут, с кадастровыми:</p> <p>86:17:0010102:11 - 336,12 кв.м. 86:17:0000000:86 - 1168,07 кв.м. 86:17:0010102:83 - 152,80 кв.м. 86:17:0010103:8 - 41,26 кв. м.</p> <p>И на землях государственная собственность на которые не разграничена, расположенные в кварталах:</p> <p>86:17:0010102 – 1171,00 кв.м. 86:17:0010103 – 2003,81 кв.м. 86:17:0010104 – 1375,00 кв.м.</p>

Раздел 2**Сведения о местоположении границ объекта**

1. Система координат МСК-86, зона 3

2. Сведения о характерных точках границ объекта

Обозначение характерных точек границ	Координаты, м		Метод определения координат характерной точки	Средняя квадратическая погрешность положения характерной точки (M), м	Описание обозначения точки на местности (при наличии)
	X	Y			
1	2	3	4	5	6
1	1098410.99	3626434.81	Метод спутниковых геодезических измерений (определений)	0.1	-
2	1098403.79	3626440.44	Метод спутниковых геодезических измерений (определений)	0.1	-
3	1098397.43	3626445.54	Метод спутниковых геодезических измерений (определений)	0.1	-
4	1098393.09	3626452.67	Метод спутниковых геодезических измерений (определений)	0.1	-
5	1098392.18	3626454.16	Метод спутниковых геодезических измерений (определений)	0.1	-
6	1098390.80	3626455.24	Метод спутниковых геодезических измерений (определений)	0.1	-
7	1098372.80	3626469.21	Метод спутниковых геодезических измерений (определений)	0.1	-
8	1098374.22	3626471.52	Метод спутниковых геодезических измерений (определений)	0.1	-
9	1098370.82	3626473.62	Метод спутниковых геодезических измерений (определений)	0.1	-
10	1098369.62	3626471.67	Метод спутниковых геодезических измерений (определений)	0.1	-
11	1098362.13	3626477.48	Метод спутниковых геодезических измерений (определений)	0.1	-

2. Сведения о характерных точках границ объекта

Обозначение характерных точек границ	Координаты, м		Метод определения координат характерной точки	Средняя квадратическая погрешность положения характерной точки (Мт), м	Описание обозначения точки на местности (при наличии)
	X	Y			
1	2	3	4	5	6
12	1098345.79	3626489.44	Метод спутниковых геодезических измерений (определений)	0.1	-
13	1098325.67	3626505.06	Метод спутниковых геодезических измерений (определений)	0.1	-
14	1098310.54	3626516.33	Метод спутниковых геодезических измерений (определений)	0.1	-
15	1098295.84	3626496.12	Метод спутниковых геодезических измерений (определений)	0.1	-
16	1098292.51	3626494.79	Метод спутниковых геодезических измерений (определений)	0.1	-
17	1098289.62	3626492.16	Метод спутниковых геодезических измерений (определений)	0.1	-
18	1098286.54	3626487.87	Метод спутниковых геодезических измерений (определений)	0.1	-
19	1098270.49	3626466.68	Метод спутниковых геодезических измерений (определений)	0.1	-
20	1098269.42	3626464.20	Метод спутниковых геодезических измерений (определений)	0.1	-
21	1098270.16	3626462.00	Метод спутниковых геодезических измерений (определений)	0.1	-
22	1098271.34	3626461.12	Метод спутниковых геодезических измерений (определений)	0.1	-
23	1098278.28	3626470.76	Метод спутниковых геодезических измерений (определений)	0.1	-
24	1098278.48	3626470.62	Метод спутниковых геодезических измерений (определений)	0.1	-

2. Сведения о характерных точках границ объекта					
Обозначение характерных точек границ	Координаты, м		Метод определения координат характерной точки	Средняя квадратическая погрешность положения характерной точки (Mf), м	Описание обозначения точки на местности (при наличии)
	X	Y			
1	2	3	4	5	6
25	1098289.77	3626485.51	Метод спутниковых геодезических измерений (определений)	0.1	-
26	1098292.61	3626489.47	Метод спутниковых геодезических измерений (определений)	0.1	-
27	1098294.67	3626491.35	Метод спутниковых геодезических измерений (определений)	0.1	-
28	1098298.40	3626492.84	Метод спутниковых геодезических измерений (определений)	0.1	-
29	1098311.40	3626510.71	Метод спутниковых геодезических измерений (определений)	0.1	-
30	1098323.23	3626501.89	Метод спутниковых геодезических измерений (определений)	0.1	-
31	1098343.36	3626486.26	Метод спутниковых геодезических измерений (определений)	0.1	-
32	1098359.70	3626474.30	Метод спутниковых геодезических измерений (определений)	0.1	-
33	1098370.68	3626465.79	Метод спутниковых геодезических измерений (определений)	0.1	-
34	1098389.15	3626451.45	Метод спутниковых геодезических измерений (определений)	0.1	-
35	1098394.37	3626442.86	Метод спутниковых геодезических измерений (определений)	0.1	-
36	1098401.30	3626437.31	Метод спутниковых геодезических измерений (определений)	0.1	-
37	1098408.23	3626431.89	Метод спутниковых геодезических измерений (определений)	0.1	-

2. Сведения о характерных точках границ объекта					
Обозначение характерных точек границ	Координаты, м		Метод определения координат характерной точки	Средняя квадратическая погрешность положения характерной точки (Мт), м	Описание обозначения точки на местности (при наличии)
	X	Y			
1	2	3	4	5	6
38	1098410.79	3626429.01	Метод спутниковых геодезических измерений (определений)	0.1	-
39	1098380.16	3626397.50	Метод спутниковых геодезических измерений (определений)	0.1	-
40	1098346.46	3626361.00	Метод спутниковых геодезических измерений (определений)	0.1	-
41	1098311.10	3626324.01	Метод спутниковых геодезических измерений (определений)	0.1	-
42	1098275.58	3626286.56	Метод спутниковых геодезических измерений (определений)	0.1	-
43	1098248.33	3626258.24	Метод спутниковых геодезических измерений (определений)	0.1	-
44	1098218.92	3626227.42	Метод спутниковых геодезических измерений (определений)	0.1	-
45	1098191.75	3626198.60	Метод спутниковых геодезических измерений (определений)	0.1	-
46	1098165.44	3626171.21	Метод спутниковых геодезических измерений (определений)	0.1	-
47	1098135.99	3626140.50	Метод спутниковых геодезических измерений (определений)	0.1	-
48	1098138.88	3626137.73	Метод спутниковых геодезических измерений (определений)	0.1	-
49	1098168.32	3626168.44	Метод спутниковых геодезических измерений (определений)	0.1	-
50	1098194.66	3626195.85	Метод спутниковых геодезических измерений (определений)	0.1	-

2. Сведения о характерных точках границ объекта					
Обозначение характерных точек границ	Координаты, м		Метод определения координат характерной точки	Средняя квадратическая погрешность положения характерной точки (Mf), м	Описание обозначения точки на местности (при наличии)
	X	Y			
1	2	3	4	5	6
51	1098221.83	3626224.67	Метод спутниковых геодезических измерений (определений)	0.1	-
52	1098251.23	3626255.48	Метод спутниковых геодезических измерений (определений)	0.1	-
53	1098278.48	3626283.80	Метод спутниковых геодезических измерений (определений)	0.1	-
54	1098314.00	3626321.25	Метод спутниковых геодезических измерений (определений)	0.1	-
55	1098349.39	3626358.27	Метод спутниковых геодезических измерений (определений)	0.1	-
56	1098383.08	3626394.76	Метод спутниковых геодезических измерений (определений)	0.1	-
57	1098416.25	3626428.90	Метод спутниковых геодезических измерений (определений)	0.1	-
1	1098410.99	3626434.81	Метод спутниковых геодезических измерений (определений)	0.1	-
58	1098101.14	3626106.27	Метод спутниковых геодезических измерений (определений)	0.1	-
59	1098095.71	3626098.56	Метод спутниковых геодезических измерений (определений)	0.1	-
60	1098074.36	3626076.16	Метод спутниковых геодезических измерений (определений)	0.1	-
61	1098054.28	3626055.15	Метод спутниковых геодезических измерений (определений)	0.1	-
62	1098036.56	3626036.59	Метод спутниковых геодезических измерений (определений)	0.1	-

2. Сведения о характерных точках границ объекта					
Обозначение характерных точек границ	Координаты, м		Метод определения координат характерной точки	Средняя квадратическая погрешность положения характерной точки (Mf), м	Описание обозначения точки на местности (при наличии)
	X	Y			
1	2	3	4	5	6
63	1098025.94	3626042.76	Метод спутниковых геодезических измерений (определений)	0.1	-
64	1098027.72	3626045.10	Метод спутниковых геодезических измерений (определений)	0.1	-
65	1098011.95	3626081.54	Метод спутниковых геодезических измерений (определений)	0.1	-
66	1097970.27	3626115.69	Метод спутниковых геодезических измерений (определений)	0.1	-
67	1097966.69	3626113.43	Метод спутниковых геодезических измерений (определений)	0.1	-
68	1097951.40	3626125.91	Метод спутниковых геодезических измерений (определений)	0.1	-
69	1097950.05	3626124.17	Метод спутниковых геодезических измерений (определений)	0.1	-
70	1097948.49	3626125.38	Метод спутниковых геодезических измерений (определений)	0.1	-
71	1097947.39	3626124.03	Метод спутниковых геодезических измерений (определений)	0.1	-
72	1097966.38	3626108.51	Метод спутниковых геодезических измерений (определений)	0.1	-
73	1097969.96	3626110.77	Метод спутниковых геодезических измерений (определений)	0.1	-
74	1098008.67	3626079.06	Метод спутниковых геодезических измерений (определений)	0.1	-
75	1098023.12	3626045.66	Метод спутниковых геодезических измерений (определений)	0.1	-

2. Сведения о характерных точках границ объекта					
Обозначение характерных точек границ	Координаты, м		Метод определения координат характерной точки	Средняя квадратическая погрешность положения характерной точки (Мf), м	Описание обозначения точки на местности (при наличии)
	X	Y			
1	2	3	4	5	6
76	1098020.02	3626041.58	Метод спутниковых геодезических измерений (определений)	0.1	-
77	1098033.72	3626033.62	Метод спутниковых геодезических измерений (определений)	0.1	-
78	1098016.44	3626015.47	Метод спутниковых геодезических измерений (определений)	0.1	-
79	1097996.08	3625993.92	Метод спутниковых геодезических измерений (определений)	0.1	-
80	1097970.24	3625966.69	Метод спутниковых геодезических измерений (определений)	0.1	-
81	1097945.28	3625940.71	Метод спутниковых геодезических измерений (определений)	0.1	-
82	1097926.47	3625921.28	Метод спутниковых геодезических измерений (определений)	0.1	-
83	1097896.37	3625889.41	Метод спутниковых геодезических измерений (определений)	0.1	-
84	1097872.75	3625864.04	Метод спутниковых геодезических измерений (определений)	0.1	-
85	1097866.74	3625857.79	Метод спутниковых геодезических измерений (определений)	0.1	-
86	1097841.96	3625831.02	Метод спутниковых геодезических измерений (определений)	0.1	-
87	1097817.84	3625805.93	Метод спутниковых геодезических измерений (определений)	0.1	-
88	1097793.99	3625786.09	Метод спутниковых геодезических измерений (определений)	0.1	-

2. Сведения о характерных точках границ объекта					
Обозначение характерных точек границ	Координаты, м		Метод определения координат характерной точки	Средняя квадратическая погрешность положения характерной точки (М), м	Описание обозначения точки на местности (при наличии)
	X	Y			
1	2	3	4	5	6
89	1097796.55	3625783.01	Метод спутниковых геодезических измерений (определений)	0.1	-
90	1097820.56	3625802.99	Метод спутниковых геодезических измерений (определений)	0.1	-
91	1097844.88	3625828.29	Метод спутниковых геодезических измерений (определений)	0.1	-
92	1097869.66	3625855.06	Метод спутниковых геодезических измерений (определений)	0.1	-
93	1097875.64	3625861.27	Метод спутниковых геодезических измерений (определений)	0.1	-
94	1097899.29	3625886.68	Метод спутниковых геодезических измерений (определений)	0.1	-
95	1097929.36	3625918.51	Метод спутниковых геодезических измерений (определений)	0.1	-
96	1097948.17	3625937.94	Метод спутниковых геодезических измерений (определений)	0.1	-
97	1097973.13	3625963.93	Метод спутниковых геодезических измерений (определений)	0.1	-
98	1097998.98	3625991.16	Метод спутниковых геодезических измерений (определений)	0.1	-
99	1098019.34	3626012.71	Метод спутниковых геодезических измерений (определений)	0.1	-
100	1098039.75	3626034.14	Метод спутниковых геодезических измерений (определений)	0.1	-
101	1098057.18	3626052.39	Метод спутниковых геодезических измерений (определений)	0.1	-

2. Сведения о характерных точках границ объекта					
Обозначение характерных точек границ	Координаты, м		Метод определения координат характерной точки	Средняя квадратическая погрешность положения характерной точки (Мт), м	Описание обозначения точки на местности (при наличии)
	X	Y			
1	2	3	4	5	6
102	1098077.26	3626073.40	Метод спутниковых геодезических измерений (определений)	0.1	-
103	1098098.78	3626095.98	Метод спутниковых геодезических измерений (определений)	0.1	-
104	1098104.41	3626103.96	Метод спутниковых геодезических измерений (определений)	0.1	-
58	1098101.14	3626106.27	Метод спутниковых геодезических измерений (определений)	0.1	-
105	1097615.10	3625521.58	Метод спутниковых геодезических измерений (определений)	0.1	-
106	1097587.69	3625509.21	Метод спутниковых геодезических измерений (определений)	0.1	-
107	1097535.35	3625488.43	Метод спутниковых геодезических измерений (определений)	0.1	-
108	1097504.96	3625475.11	Метод спутниковых геодезических измерений (определений)	0.1	-
109	1097485.61	3625457.38	Метод спутниковых геодезических измерений (определений)	0.1	-
110	1097476.50	3625448.09	Метод спутниковых геодезических измерений (определений)	0.1	-
111	1097468.11	3625469.12	Метод спутниковых геодезических измерений (определений)	0.1	-
112	1097463.91	3625468.56	Метод спутниковых геодезических измерений (определений)	0.1	-
113	1097451.29	3625489.34	Метод спутниковых геодезических измерений (определений)	0.1	-

2. Сведения о характерных точках границ объекта					
Обозначение характерных точек границ	Координаты, м		Метод определения координат характерной точки	Средняя квадратическая погрешность положения характерной точки (М), м	Описание обозначения точки на местности (при наличии)
	X	Y			
1	2	3	4	5	6
114	1097460.14	3625498.51	Метод спутниковых геодезических измерений (определений)	0.1	-
115	1097459.82	3625501.35	Метод спутниковых геодезических измерений (определений)	0.1	-
116	1097434.56	3625524.01	Метод спутниковых геодезических измерений (определений)	0.1	-
117	1097417.07	3625541.22	Метод спутниковых геодезических измерений (определений)	0.1	-
118	1097420.04	3625544.03	Метод спутниковых геодезических измерений (определений)	0.1	-
119	1097417.41	3625547.05	Метод спутниковых геодезических измерений (определений)	0.1	-
120	1097413.62	3625543.46	Метод спутниковых геодезических измерений (определений)	0.1	-
121	1097412.78	3625541.93	Метод спутниковых геодезических измерений (определений)	0.1	-
122	1097412.95	3625539.66	Метод спутниковых геодезических измерений (определений)	0.1	-
123	1097431.85	3625521.06	Метод спутниковых геодезических измерений (определений)	0.1	-
124	1097455.70	3625499.67	Метод спутниковых геодезических измерений (определений)	0.1	-
125	1097446.27	3625489.90	Метод спутниковых геодезических измерений (определений)	0.1	-
126	1097461.85	3625464.26	Метод спутниковых геодезических измерений (определений)	0.1	-

2. Сведения о характерных точках границ объекта					
Обозначение характерных точек границ	Координаты, м		Метод определения координат характерной точки	Средняя квадратическая погрешность положения характерной точки (Mf), м	Описание обозначения точки на местности (при наличии)
	X	Y			
1	2	3	4	5	6
127	1097465.55	3625464.75	Метод спутниковых геодезических измерений (определений)	0.1	-
128	1097473.44	3625444.97	Метод спутниковых геодезических измерений (определений)	0.1	-
129	1097463.83	3625435.17	Метод спутниковых геодезических измерений (определений)	0.1	-
130	1097442.82	3625413.13	Метод спутниковых геодезических измерений (определений)	0.1	-
131	1097414.39	3625383.03	Метод спутниковых геодезических измерений (определений)	0.1	-
132	1097417.30	3625380.28	Метод спутниковых геодезических измерений (определений)	0.1	-
133	1097445.72	3625410.38	Метод спутниковых геодезических измерений (определений)	0.1	-
134	1097466.70	3625432.38	Метод спутниковых геодезических измерений (определений)	0.1	-
135	1097478.61	3625444.53	Метод спутниковых геодезических измерений (определений)	0.1	-
136	1097488.43	3625454.54	Метод спутниковых геодезических измерений (определений)	0.1	-
137	1097507.17	3625471.71	Метод спутниковых геодезических измерений (определений)	0.1	-
138	1097536.86	3625484.72	Метод спутниковых геодезических измерений (определений)	0.1	-
139	1097589.21	3625505.51	Метод спутниковых геодезических измерений (определений)	0.1	-

2. Сведения о характерных точках границ объекта					
Обозначение характерных точек границ	Координаты, м		Метод определения координат характерной точки	Средняя квадратическая погрешность положения характерной точки (Мф), м	Описание обозначения точки на местности (при наличии)
	X	Y			
1	2	3	4	5	6
140	1097616.75	3625517.93	Метод спутниковых геодезических измерений (определений)	0.1	-
105	1097615.10	3625521.58	Метод спутниковых геодезических измерений (определений)	0.1	-
3. Сведения о характерных точках части (частей) границы объекта					
Обозначение характерных точек части границы	Координаты, м		Метод определения координат характерной точки	Средняя квадратическая погрешность положения характерной точки (Мф), м	Описание обозначения точки на местности (при наличии)
	X	Y			
1	2	3	4	5	6
-	-	-	-	-	-

Раздел 3

Сведения о местоположении измененных (уточненных) границ объекта

1. Система координат -

2. Сведения о характерных точках границ объекта

Обозначение характерных точек границ	Существующие координаты, м		Измененные (уточненные) координаты, м		Метод определения координат характерной точки	Средняя квадратическая погрешность положения характерной точки (M), м	Описание обозначения точки на местности (при наличии)
	X	Y	X	Y			
1	2	3	4	5	6	7	8
-	-	-	-	-	-	-	

3. Сведения о характерных точках части (частей) границы объекта

Обозначение характерных точек части границы	Существующие координаты, м		Измененные (уточненные) координаты, м		Метод определения координат характерной точки	Средняя квадратическая погрешность положения характерной точки (M), м	Описание обозначения точки на местности (при наличии)
	X	Y	X	Y			
1	2	3	4	5	6	7	8
-	-	-	-	-	-	-	