



ПОСТАНОВЛЕНИЕ АДМИНИСТРАЦИИ ГОРОДА КОГАЛЫМА Ханты-Мансийского автономного округа - Югры

от 27.10.2025

№ 2350

Об установлении публичного сервитута для эксплуатации объекта: ВЛ-10 кВ в составе объекта: «Строительство сетей электроснабжения 10-0,4 кВ с ТП 400 кВА для объекта «Этнодеревня в городе Когалым»

В соответствии со статьей 39.37 Земельного кодекса Российской Федерации, рассмотрев ходатайство АО «ЮТЭК-Региональные сети» от 13.10.2025 № 1-Вх-МунУсл-орг-412 об установлении публичного сервитута, для эксплуатации объекта: ВЛ-10 кВ в составе объекта: «Строительство сетей электроснабжения 10-0,4 кВ с ТП 400 кВА для объекта «Этнодеревня в городе Когалым»:

1. Установить публичный сервитут сроком на 10 лет в целях, предусмотренных пунктом 1 статьи 39.37 Земельного кодекса Российской Федерации, для эксплуатации объекта: ВЛ классом напряжения 10 кВ в составе объекта: для эксплуатации объекта: ВЛ-10 кВ в составе объекта: «Строительство сетей электроснабжения 10-0,4 кВ с ТП 400 кВА для объекта «Этнодеревня в городе Когалым» в отношении земельного участка с кадастровым номером: 86:17:0010701:162 согласно приложению к настоящему постановлению.

2. Отделу архитектуры и градостроительства Администрации города Когалыма (Краева О.В.) направить в орган регистрации прав документы (содержащиеся в них сведения) для внесения сведений об установлении публичного сервитута в Единый государственный реестр недвижимости в порядке, установленном законодательством Российской Федерации.

3. Опубликовать настоящее постановление и приложение к нему в сетевом издании «Когалымский вестник»: KOGVESTI.RU, ЭЛ №ФС 77 – 85332 от 15.05.2023 и разместить на официальном сайте органов местного самоуправления города Когалыма в информационно-телекоммуникационной сети Интернет (www.admkogalym.ru).

4. Контроль за исполнением постановления оставляю за собой.

Исполняющий обязанности
главы города Когалыма



ДОКУМЕНТ ПОДПИСАН
ЭЛЕКТРОННОЙ ПОДПИСЬЮ

Р.Ш. Юсупов

Сертификат
00B2E99FC5EEE4A8F7387C3F628CA318E5
Владелец Юсупов Руслан Шамилович
Действителен с 03.09.2025 по 27.11.2026

Приложение
к постановлению Администрации
города Когалыма
от 27.10.2025 № 2350

Схема границ публичного сервитута

Приложение №

к постановлению

Администрации города Когалым

от №

Местоположение: Ханты-Мансийский автономный округ-Югра, г. Когалым

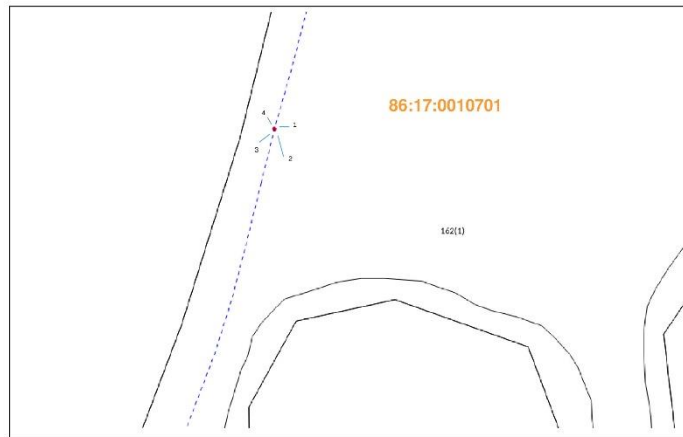
Публичный сервитут под объект электросетевого хозяйства ВЛ-10 кВ в составе объекта:

«Строительство сетей электроснабжения 10-0,4 кВ с ТП 400 кВА для объекта «Этнодеревня в городе Когалым»



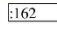

Площадь публичного сервитута 2 м²

Система координат: МСК-86

№ п/п	Координаты, м	
	X	Y
1	1095634,08	3627200,12
2	1095632,61	3627200,10
3	1095632,63	3627198,48
4	1095634,09	3627198,52
1	1095634,08	3627200,12



Условные обозначения:

-  - характерная точка границы земельного участка
 -  - граница и обозначение образуемого земельного участка
 -  - граница и обозначение земельных участков, внесенных в ЕГРН
 -  - проектируемые сети электроснабжения (ВЛ-10 кВ)
- 86:17:0010701 - номер кадастрового квартала

Масштаб 1:2100

ГРАФИЧЕСКОЕ ОПИСАНИЕ

местоположения границ населенных пунктов, территориальных зон, особо охраняемых природных территорий, зон с особыми условиями использования территории

Публичный сервитут под объект электросетевого хозяйства ВЛ-10 кВ в составе объекта: : «Строительство сетей электроснабжения 10 - 0,4 кВ с ТП 400 кВА для объекта: «Этнодеревня» в городе Когалым»

(наименование объекта, местоположение границ которого описано (далее - объект))

Раздел 1

Сведения об объекте

№ п/п	Характеристики объекта	Описание характеристик
1	2	3
1.	Местоположение объекта	Ханты-Мансийский автономный округ - Югра, город Когалым
2.	Площадь объекта +/- величина погрешности определения площади (Р +/- Дельта Р)	2 +/- 1 м ²
3.	Иные характеристики объекта	-

Раздел 2

Сведения о местоположении границ объекта

1. Система координат МСК-86, зона 3

2. Сведения о характерных точках границ объекта

Обозначение характерных точек границ	Координаты, м		Метод определения координат характерной точки	Средняя квадратическая погрешность положения характерной точки (Mt), м	Описание обозначения точки на местности (при наличии)
	X	Y			
1	2	3	4	5	6
1	1095634.08	3627200.12	Аналитический метод	0.1	-
2	1095632.61	3627200.10	Аналитический метод	0.1	-
3	1095632.63	3627198.48	Аналитический метод	0.1	-
4	1095634.09	3627198.52	Аналитический метод	0.1	-
1	1095634.08	3627200.12	Аналитический метод	0.1	-

3. Сведения о характерных точках части (частей) границы объекта

Обозначение характерных точек части границы	Координаты, м		Метод определения координат характерной точки	Средняя квадратическая погрешность положения характерной точки (Mt), м	Описание обозначения точки на местности (при наличии)
	X	Y			
1	2	3	4	5	6
-	-	-	-	-	-

Раздел 3

Сведения о местоположении измененных (уточненных) границ объекта

1. Система координат -

2. Сведения о характерных точках границ объекта

Обозначение характерных точек границ	Существующие координаты, м		Измененные (уточненные) координаты, м		Метод определения координат характерной точки	Средняя квадратическая погрешность положения характерной точки (Mf), м	Описание обозначения точки на местности (при наличии)
	X	Y	X	Y			
1	2	3	4	5	6	7	8
-	-	-	-	-	-	-	

3. Сведения о характерных точках части (частей) границы объекта

Обозначение характерных точек части границы	Существующие координаты, м		Измененные (уточненные) координаты, м		Метод определения координат характерной точки	Средняя квадратическая погрешность положения характерной точки (Mf), м	Описание обозначения точки на местности (при наличии)
	X	Y	X	Y			
1	2	3	4	5	6	7	8
-	-	-	-	-	-	-	